

簡易搔揚式除塵機 AFM形



水・人・自然の調和を考え環境に優しい企業を目指します

サイトウ

簡易搔揚式除塵機

◎ トータルコストが安い

軽量、コンパクト、耐食性、操作が簡単、据付も簡単

特 長

■簡易タイプのため、重量が軽く、除塵機本体が定置式ですので据付も簡単に行えます。

■操作は手動ハンドル式です。いたづら防止にハンドルを取り外しできるようにしてあります。

■主要部はステンレス材を使用していますので耐食性に優れ、長く美観保持できます。

除塵機構造

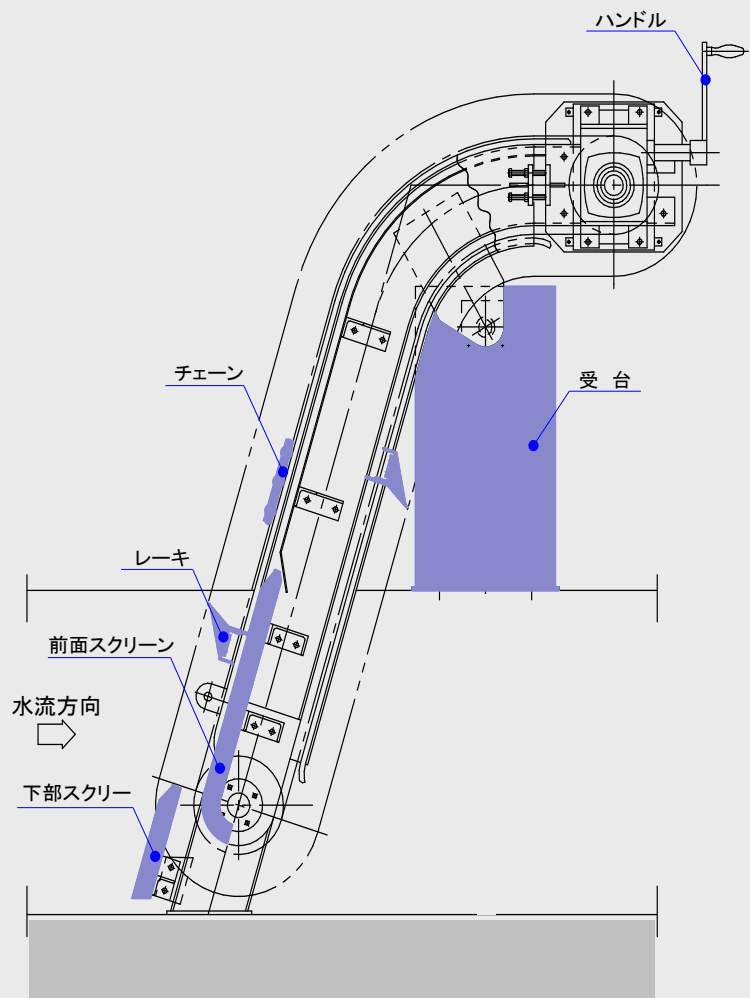
レーキをエンドレスチェーンに取り付け、内臓しているスクリーンの前で塵芥を搔揚げる方式で前面搔揚チェーン式を簡易化したものです。取水溝・排水溝などの小水路に適しており小型で軽量なため、設置場所の選定が容易で場所もとらなく低コストで設置して戴けます。また、操作も簡単で点検も容易に行えます。

対象ゴミ

藁草類・小物雑・小枝等の浮遊物

独自の構造、設計・製作により生まれた優れた製品

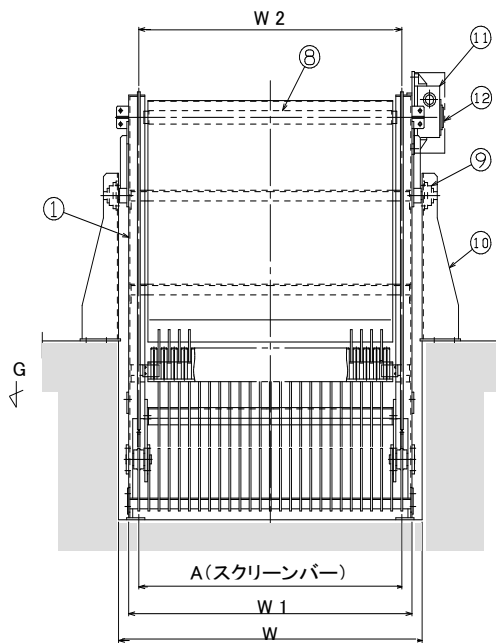
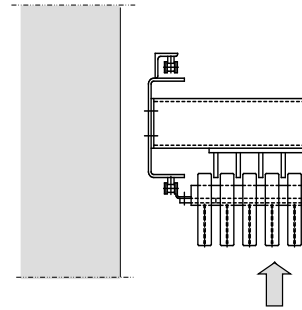
構 造



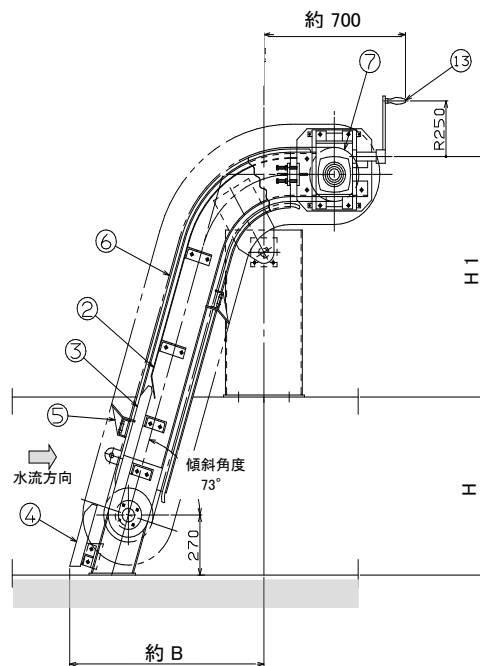
簡易搔揚式除塵機

標準仕様	
搔揚方式	背面降下前面搔揚式 (チェーン式)
レーキ形状 (レーキ数)	つめ付レーキ形 (数量: 2)
スクリーン (バーピッチ)	本体内蔵形 (100mm)
操作方式	機側手動式
設置方式	定置式

G- 断面



正面図



側面図

■ 主要部材質

符号	名称	材質
1	本体	SUS304
2	エプロン	SUS304
3	前面スクリーン	SUS304
4	下部スクリーン	SUS304
5	レーキ	SUS304
6	チェーン	SUS304
7	スプロケット	SUS304
8	駆動軸	SUS304
9	ピロー型ユニット	—
10	受台	SUS304
11	減速機	—
12	保護カバー	SUS304
13	ハンドル	—
-	基礎ボルト、ナット	SUS304

■ 標準寸法表

形式	水路幅 W	水路高 H	W1	W2	A スクリーンバー	B	H1
AFM-1010	1000	1000	900	800	P100 × 6 = 600	1050	1080
AFM-1015		1500				1200	
AFM-1020		2000				1350	
AFM-1510	1500	1000	1400	1300	P100 × 11 = 1100	1050	1080
AFM-1515		1500				1200	
AFM-2010	2000	1000	1900	1800	P100 × 32 = 1600	1050	1080
AFM-2015		1500				1200	

標準仕様とお客様からの照会

本機は取水溝、排水溝などの小水路に適し、小型軽量化及びコストダウンを計った簡易普及形です。従って、各基準や設計指針等に完全に準拠している訳ではありませんので水路寸法、設計水深等は下記制限の範囲内で選定してください。

●水路寸法……客先指示

1. 水路幅……2000mm以下
2. 水路高……2000mm以下
3. 水路流通面積……2.5㎡以下(例；水路幅 1.5m×水路高1.5m＝2.25㎡)
4. 流速……スクリーンバーの振動防止のため2m/sec以下

○設計水深……水位差 0.6m以下

○形 式……背面降下前面搔揚式(スクリーン内臓)……標準

●形式の変更……客先指示

1. 前面降下前面搔揚式(スクリーン固定)

○スクリーン……スクリーンバーピッチ 100mm ……標準

1. スクリーンバーピッチの変更……30mm～150mmの範囲で指示してください。

○傾斜角度……堤防の(直高3m未満)のり面勾配 1：03を引用し標準は73°とします。

○ハンドル操作力……操作力は15kg以下と考えています。

○材 質……主要部材はSUS304とします。

○据付土木寸法……受台設置部の水路側壁は厚さ250mm以上が必要です。

●オプション

1. コンテナ……集塵用
2. 引上装置……水路上に除塵機を引上げる目的で農業用水路等に多く採用されています。

※ このカタログの仕様、寸法及び外観は、予告なく変更することがあります。



株式会社齊藤鐵工所

- 本 社/〒550-0016 大阪市住之江区西加賀屋2丁目3番24号
Tel.(06)6681-3775 FAX(06)6681-3740
- 兵庫支店/〒679-4016 兵庫県たつの市揖西町南山3丁目43番1
Tel.(079)172-8385 FAX(079)172-8162

- 播州工場/〒679-5651 兵庫県佐用郡佐用町櫛田字下河原1929番地の9
Tel.(0790)88-1110 FAX(0868)79-2665
- 播磨工場/〒679-4016 兵庫県たつの市揖西町南山3丁目43番1
Tel.(079)172-8386 FAX(079)172-8163

ホームページアドレス <https://www.e-saitoh.co.jp>

